

SALZBURG

WOONPROGRAMMA

Pronto

wonen



SALZBURG

Salzburg is een eigentijds woonprogramma in Acacia hout afgewerkt in de kleuren Grey Wash en Smoke White Brushed. Voorzien van stijlvolle metalen handgrepen. De laden zijn voorzien van een softclose systeem.

Grey Wash

Smoke White Brushed



UITSCHUIFBAAR

Eettafel	Ruimte tussen poten ca.	Grey wash	Smoke white
L140xB85xH78	116	10094965	10094966
L160xB90xH78	136	10022252	10091871
L190xB90xH78	166	10022249	10091872
L220xB100xH78	196	10022250	10091873

Hoogte vanaf grond tot onderkant regel is 69

Bartafel	Ruimte tussen poten ca.	Grey wash	Smoke white
L140xB80xH90	116	10175367	10210213

Hoogte vanaf grond tot onderkant regel is 81

Eettafel	Ruimte tussen poten ca.	Grey wash	Smoke white
L160/210xB90xH78	136/186	10066113	10095022
L190/240xB95xH78	166/216	10022251	10095023

Hoogte vanaf grond tot onderkant regel is 65



Salontafel met onderblad	Grey wash	Smoke white
L135xB70xH42	10022247	10091868

Maat open vak: H24xB120xD68

Salontafel met onderblad	Grey wash	Smoke white
L90xB90xH42	10026719	10091869

Maat open vak: H24xB72xD89

Bijzettafel met onderblad	Grey wash	Smoke white
L65xB65xH42	10022248	10091870

Maat open vak: H24xB40xD64



Tafeltje rond	Grey wash	Smoke white
Ø40xH38	10150495	10150498
Ø50xH34	10150496	10150499
Ø60xH42	10150497	10150500

Dressoir	Grey wash	Smoke white
2 deuren, 3 laden	10022241	10091860
H85xB180xD45		

Dressoir	Grey wash	Smoke white
3 deuren, 3 laden	10307911	10307912
H85xB233xD45		

OPEN VAK VOORZIEN VAN RONDE
OPENING VOOR KABELDOORVOER



TV-meubel

1 klep, 2 vakken

H50xB120xD45

Maat open vak: H14xB50xD41

Grey wash Smoke white

10022242

10091861

TV-meubel

2 kleppen, 2 vakken

H50xB160xD45

Maat open vak: H14xB46xD41

Grey wash Smoke white

10022243

10091862

TV-meubel

3 laden, 2 vakken

H58xB182xD45

Maat open vak: H17xB164xD41

Grey wash Smoke white

10022253

10091863



Boekenkast

1 deur, 2 laden, 2 vakken

H200xB80xD40

Maat open vak: H33xB62xD37

Grey wash Smoke white

10150504

10150505



Broodkast

2 deuren, 2 laden

H200xB115xD45

Grey wash Smoke white

10038000

10091866



Vitrinekast

1 deur, 2 glasdeuren, 3 laden

H160xB140xD45

Maat vak vitrine: H32xB57xD34

Grey wash Smoke white

10022246

10091867

SPECIFICATIES SALZBURG:

- De meubelen van Salzburg zijn gebeitst en afgewerkt met een hoogwaardige NC-lak in de kleuren Grey Wash of Smoke White Brushed en voorzien van stijlvolle metalen handgrepen. De tafels zijn gebeitst en afgewerkt met een 2-componenten lak in de kleuren Grey Wash of Smoke White Brushed. De 2-componenten lak is stoot- en krasbestendiger dan een normale lak en biedt extra bescherming.
- De tafels zijn gemaakt van 100% massief Acacia hout. Van de overige meubelen zijn de bovenbladen, frame, poten, deuren & voorzijdes laden van 100% massief Acacia hout. Behalve de legplanken, onderbladen tafels, tussenschotten, achter- en zijwanden van de kasten en overige zijdes van de laden. Deze zijn van MDF met Acacia fineer.
- Salzburg wordt gemonteerd geleverd, m.u.v. alle soorten tafels hiervan dienen de poten nog gemonteerd te worden.



SALZBURG

INFO & TIPS

De houtsoort Acacia, ook wel Robinia genoemd, is een zeer duurzame houtsoort en heeft een mooie en natuurlijke houtstructuur die duidelijk zichtbaar blijft, ook bij een lak- of olielaag. De houtnerf is matig grof tot grof en de originele houtkleur is goudbruin.

Acacia hout is een 100% natuurproduct en zal reageren op de omgeving. De invloed van zonlicht zal de houtsoort doen verkleuren.

Door sterke wisselingen in temperatuur en luchtvochtigheid in huis, kunnen laden en deuren gaan klemmen en/of kunnen kripscheuren ontstaan. Dit is geen reden tot reclamatie. Dit behoort tot de natuurlijke eigenschappen van het hout. Daarom wijzen wij op het belang van een juiste en stabiele temperatuur & luchtvochtigheid (40-60%) in huis, dit is handig af te lezen met de hygrometer van Pronto Wonen. Afhankelijk van de woning ligt de dagtemperatuur in huis rond 21°C, 's nachts rond 14°C.

Plaats houten meubelen het liefst niet direct bij een warmtebron, in direct zonlicht of in de omgeving van een airco-unit.

Verplaats regelmatig decoratie of vazen; zo voorkom je plaatselijke verkleuring.

Voorkom beschadigingen, vlekken of kringen door altijd onderzetters of viltjes te gebruiken. Voor het beschermen en voorkomen van eventuele beschadigingen aan de vloer adviseren wij je de onderzijde van de poten altijd te voorzien van vilt. Gebruik geen materialen van plastic, rubber of iets soortgelijks die weekmakers bevatten. Deze kunnen het hout of de laklaag aantasten. Het is mogelijk dat de rubberdopjes onder een TV het hout of de laklaag van het meubel aantasten of laten verkleuren.

Wil je de meubelen verplaatsen, maak ze altijd leeg alvorens je gaat tillen. Het verplaatsen van meubelen kan schade veroorzaken aan de vloer en de meubelen zelf. Pronto Wonen is niet aansprakelijk voor schade als gevolg van het onjuist verplaatsen.



Pronto wonen

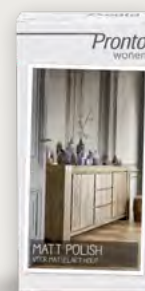


VERZORGINGSADVIES

Voor het dagelijks onderhoud kun je het meubel gewoon afnemen met een licht vochtige doek en daarna direct het meubel nadrogen met een schone en droge doek. Belangrijk is dat tijdens het schoonmaken er geen druk wordt uitgeoefend.

Voor een langdurige bescherming en voor het behouden van de originele kleur adviseren wij je het meubel elke 4 tot 6 maanden te verzorgen met een dunne laag Matt Polish. Matt Polish heeft ook een afstotende werking. Het maakt de laklaag minder kwetsbaar voor het indringen van vocht en camoufleert de glansstrepen. Bij intensief gebruik raden wij je aan Matt Polish minimaal 4x per jaar te gebruiken.

In geval van krassen en/of hardnekkige vlekken neem te allen tijd voor het juiste advies contact op met Pronto Wonen.



Matt Polish 10008744

GENIET LANGER
VAN JE MEUBELEN

